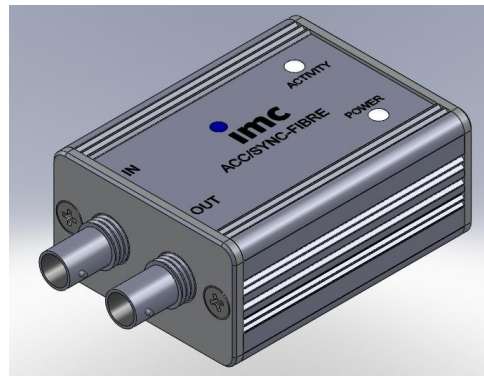


ACC/SYNC-FIBRE Optischer SYNC Adapter



Datenblatt Version 1.2 06.09.2012

Eine grundlegende Eigenschaft sämtlicher imc Messgeräte etwa der Gerätefamilien imc CRONOS/lex, imc CRONOScompact, imc CRONOS-SL, imc CRONOS-PL, imc SPARTAN, imc BUSDAQ und imc C-SERIE besteht in der Möglichkeit, mehrere, auch unterschiedliche Geräte untereinander zu synchronisieren und im Verbund zu betreiben. Die Synchronisation erfolgt typischerweise im Master/Slave Verfahren über das elektrische SYNC-Signal, welches auf einer BNC-Buchse der Geräte zugänglich ist.

In elektrisch stark gestörter Umgebung bzw. bei sehr grossen Entfernungen kann es von Vorteil sein, dieses Signal über Glasfaser-Optik (LWL, Fibre Optic) vollkommen isoliert und störungsfrei zu entkoppeln. Hierzu dient der extern anschliessbare optische SYNC-Adapter ACC/SYNC-FIBRE.

Bei seiner Verwendung kommt dann nicht mehr die BNC Buchse zum Einsatz, sondern es wird die DSUB-9 Buchse für GPS verwendet, welche dann sowohl das zu entkoppelnde elektrische SYNC Signal führt als auch eine für den Adapter benötigte Versorgungsspannung und auch als Richtungssignal (Master Slave) genutzt wird.

Zu verwendende imc Messgeräte müssen aus diesem Grunde bzgl. der DSUB-9 Buchse umgebaut werden. Nach einem notwendigen Umbau der GPS Buchse (Gerätevorbereitung für SYNC-FIBRE) ist sogar ein paralleler Betrieb möglich (Y-Kabel), wenn die GPS-Daten nur für die Orts-Daten und der Adapter für das SYNC Signal verwendet werden.

Je nach aktuell angeschlossenem Signal (Adapter oder BNC) sind jedoch stets sowohl elektrischer als auch optischer Modus verwendbar, jedoch nicht beide zur gleichen Zeit.

Bauform

- Alu Profilgehäuse

Anschlüsse

- ST-Anschluss (LWL) zur Verbindung mit dem nächsten Stecker
- DSUB-9 für Anschluss an das imc Messgerät über 1 m langes Kabel

Stromversorgung

- Versorgungsspannung 5 V (vom Gerät geliefert)

Bestellbezeichnung:	Artikelnummer	Bemerkung
ACC/SYNC-FIBRE	1350156	Stecker zur Synchronisation über LWL für den erweiterten Temperaturbereich geeignet

ACC/SYNC-FIBRE

Datenblatt Version 1.2 06.09.2012

Parameter	typ.	min./ max.	Bemerkungen
Nutzbar mit	GPS Buchse am imc Messgerät		Erfordert Umbau des zu betreibenden Geräts (Gerätevorbereitung für SYNC- FIBRE). Es kann entweder SYNC-FIBRE oder die SYNC-Buchse (BNC) genutzt werden, nicht beides gleichzeitig.
Anschlüsse	2x ST Stecker 1x DSUB-9 (female) 1 m Kabel		LWL Anschluss an das imc Messgerät
Versorgungsspannung	5 V	±10%	aus Geräte interner Sensorversorgung
Leistungsaufnahme	0,5 W	±10%	
Propagation Delay t_{PD}	25 ns	75 ns	SYNC-In zu Opto-Out bzw. Opto-In zu Sync-Out
Max. Länge Glasfaser-Kabel		500 m	Länge der Glasfaserstrecke zwischen zwei ACC/SYNC-FIBRE
Gesamtverzögerung		8 μ s	SYNC-In erstes Gerät zu SYNC-Out letztes Gerät
Glasfaser Steckertyp	ST		
Glasfaser	50 / 125 μ m 62,5 / 125 μ m		
Wellenlänge	820 nm		
Allgemein			
Betriebstemperatur (erweitert)	-40°C bis + 85°C		mit Betauung