

### Meldung der Geräte im Netz (Gerätebezeichnung und MAC-Adresse)

#### 1. Netzwerknamen des Gerätes ermitteln

Die Geräte melden sich mit der Gerätebezeichnung laut Typschild im Netzwerk.

#### 2. MAC-Adresse eines TCP/IP-Gerätes ermitteln

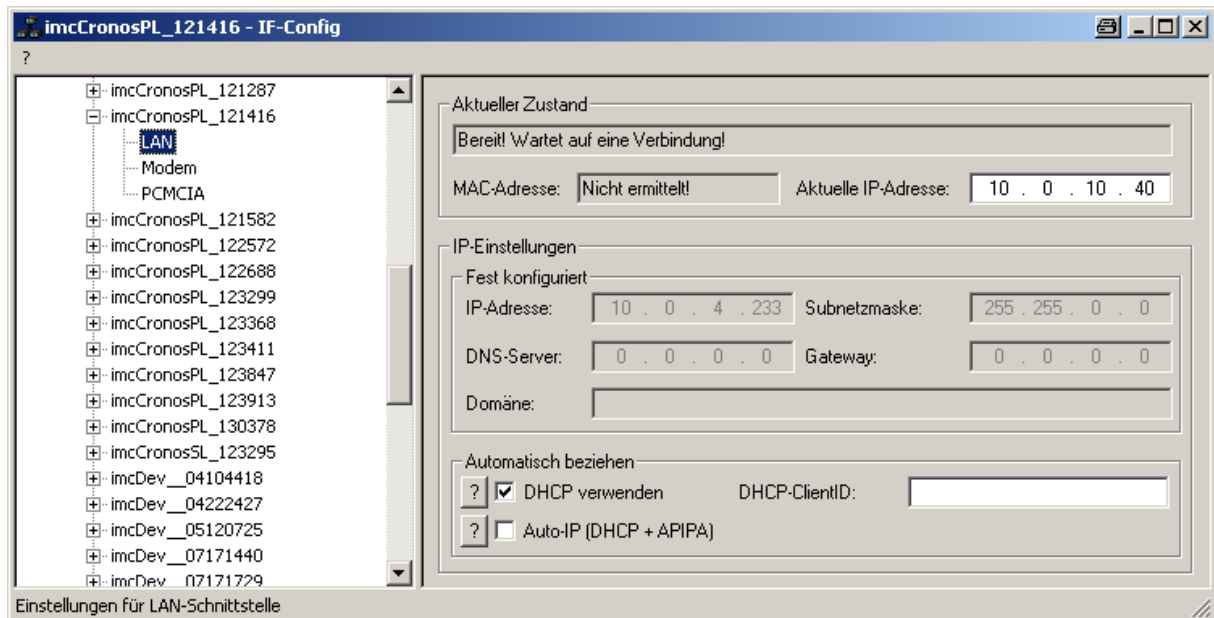
Zum Ermitteln der MAC-Adresse muss zuerst ein Ping auf die IP-Adresse des Messgerätes gesendet werden danach ermitteln Sie die MAC-Adresse über den Befehl „*arp -a*“.

Die IP-Adresse ermitteln Sie bei Geräten mit Seriennummer 12xxx mit 400kHz

Summenabtastrate und Seriennummer 13xxxx sowie 14xxxx nutzen mit dem Programm IF Config bei allen anderen Geräten das Programm TCP/IP Config. Die Erläuterungen erfolgen für das Programm IF-Config; das Programm TCP/IP Config ist ähnlich zu bedienen.

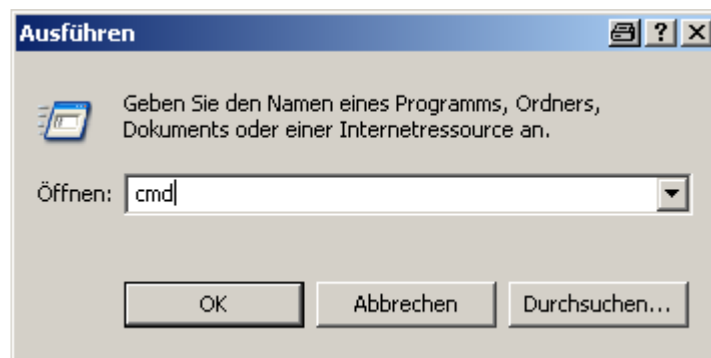
Starten Sie das Programm imcDevices IF-Config, es befindet sich im Start-Ordner der imcDevices

Suchen Sie Ihr Messgerät im Netzwerk; gehen Sie auf die „LAN Konfiguration“. Die aktuelle IP-Adresse können Sie hier ablesen.



#### Vorgehensweise:

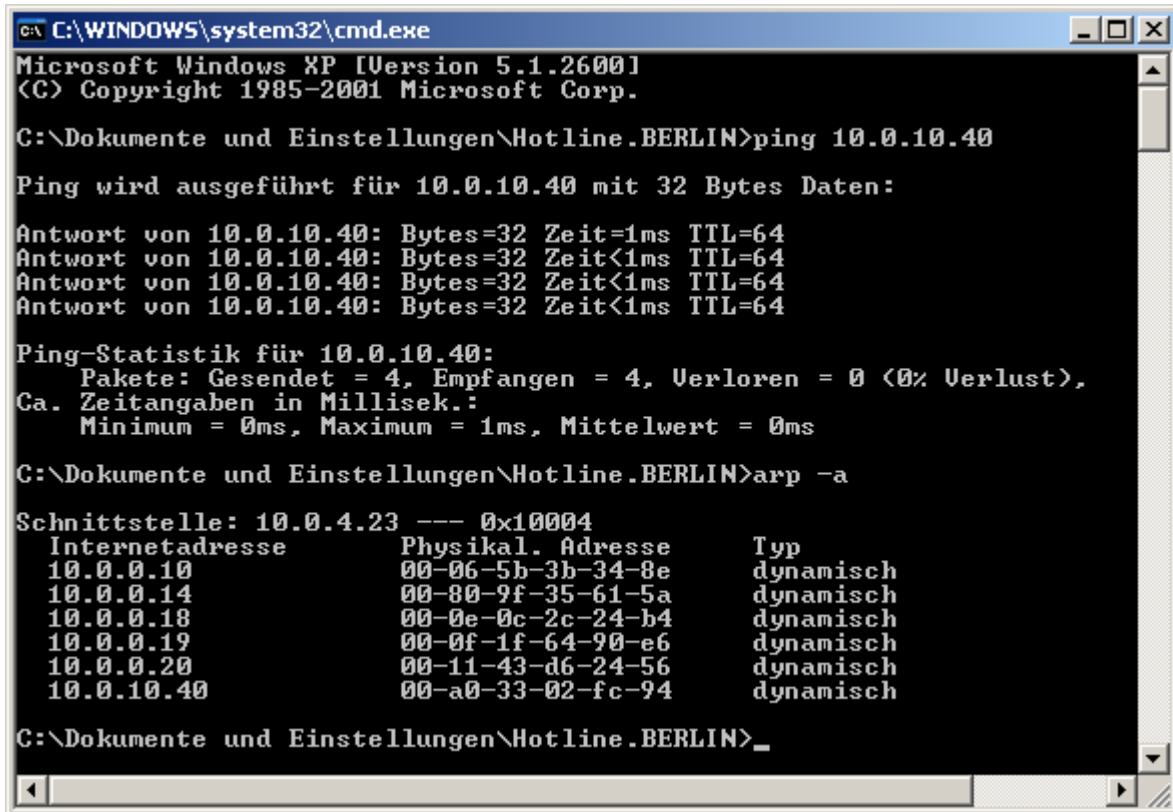
Gehen Sie auf ‚Start‘, dann auf „Ausführen“ und tragen Sie bei Windows NT, 2000, XP und Vista „*cmd*“ und bei Windows 95, 98, Millennium „*command*“ ein.



In der der DOS Shell (MS-DOS Eingabemaske) tragen Sie bitte per Hand "*ping*" gefolgt von der IP-Adresse ein (z.B. *ping 10.0.10.11* ) und betätigen "Enter" als nächstes schreiben Sie "*arp - a*" und betätigen wieder "Enter", jetzt wird die MAC-Adresse ermittelt, diese finden

## Netzwerkgerätebezeichnung und MAC-Adresse

Sie aufgelistet hinter der IP-Adresse in der Spalte "Physikal. Adresse", die Sie für "ping" verwendet haben.



```
C:\WINDOWS\system32\cmd.exe
Microsoft Windows XP [Version 5.1.2600]
(C) Copyright 1985-2001 Microsoft Corp.

C:\Dokumente und Einstellungen\Hotline.BERLIN>ping 10.0.10.40

Ping wird ausgeführt für 10.0.10.40 mit 32 Bytes Daten:

Antwort von 10.0.10.40: Bytes=32 Zeit=1ms TTL=64
Antwort von 10.0.10.40: Bytes=32 Zeit<1ms TTL=64
Antwort von 10.0.10.40: Bytes=32 Zeit<1ms TTL=64
Antwort von 10.0.10.40: Bytes=32 Zeit<1ms TTL=64

Ping-Statistik für 10.0.10.40:
    Pakete: Gesendet = 4, Empfangen = 4, Verloren = 0 (0% Verlust),
    Ca. Zeitangaben in Millisek.:
        Minimum = 0ms, Maximum = 1ms, Mittelwert = 0ms

C:\Dokumente und Einstellungen\Hotline.BERLIN>arp -a

Schnittstelle: 10.0.4.23 --- 0x10004
 Internetadresse           Physikal. Adresse           Typ
 10.0.0.10                 00-06-5b-3b-34-8e          dynamisch
 10.0.0.14                 00-80-9f-35-61-5a          dynamisch
 10.0.0.18                 00-0e-0c-2c-24-b4          dynamisch
 10.0.0.19                 00-0f-1f-64-90-e6          dynamisch
 10.0.0.20                 00-11-43-d6-24-56          dynamisch
 10.0.10.40                00-a0-33-02-fc-94          dynamisch

C:\Dokumente und Einstellungen\Hotline.BERLIN>_
```